

MIPAR™

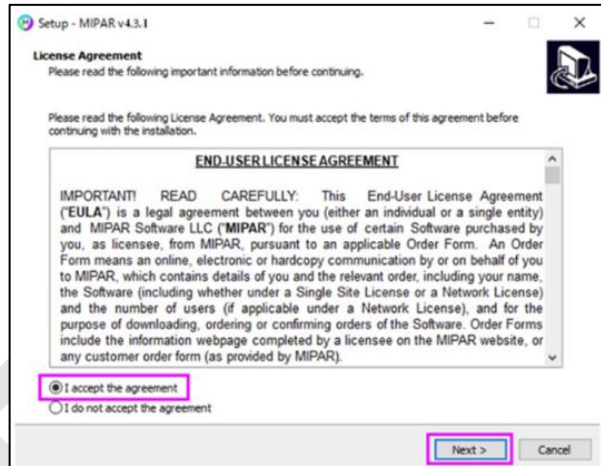
Installation Instructions For Windows

安装包下载地址：<https://keple.cn/170195-170195.html>

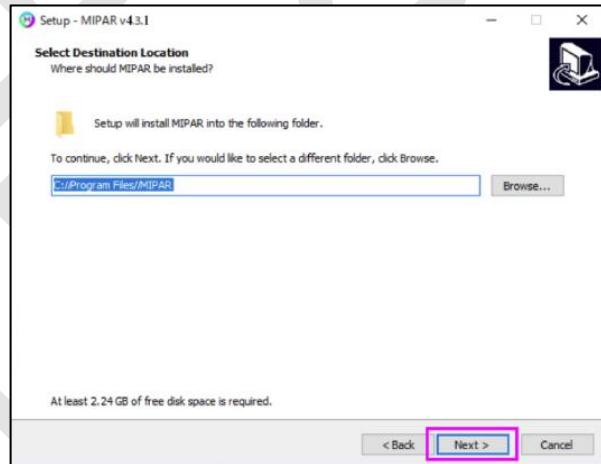
一、安装

1. 双击安装包

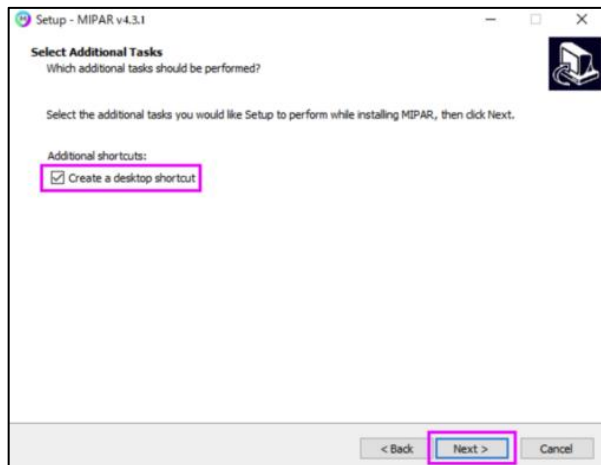
2. 点击右侧的“I accept the agreement”，点击“Next”



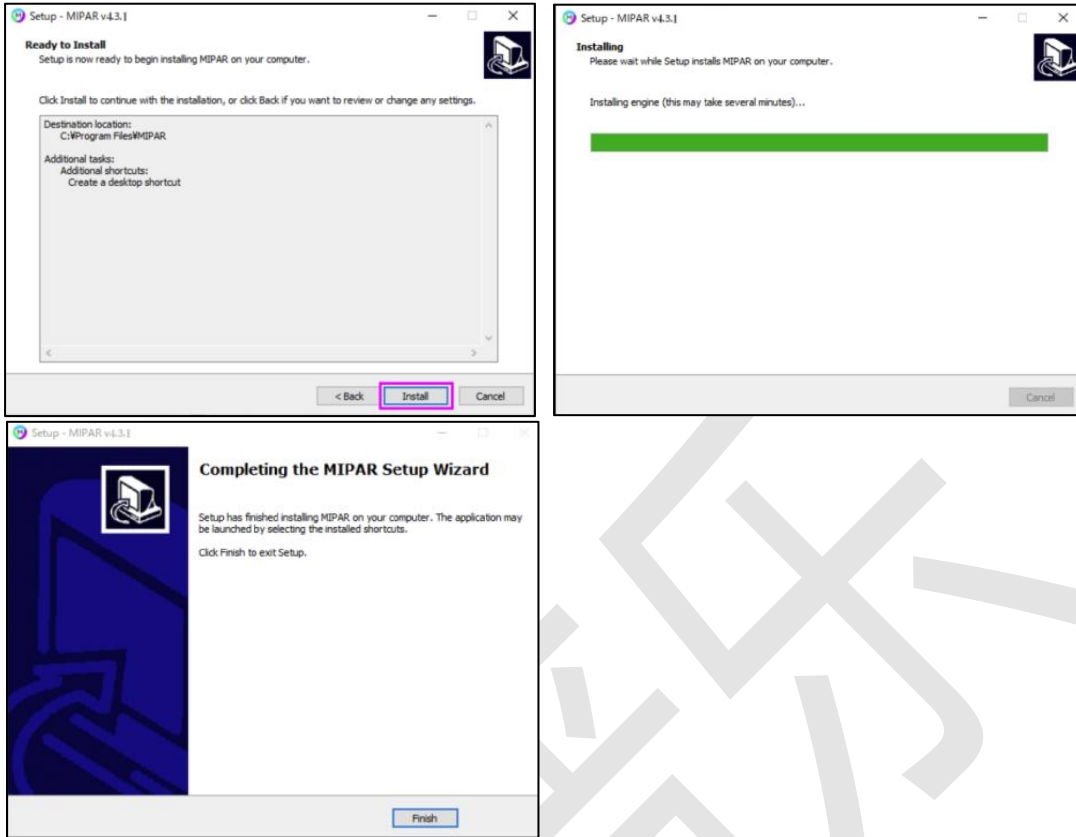
3. 默认安装路径（切勿修改安装路径），点击“Next”



4. 选中“Create a desktop shortcut”创建桌面快捷方式，点击“Next”

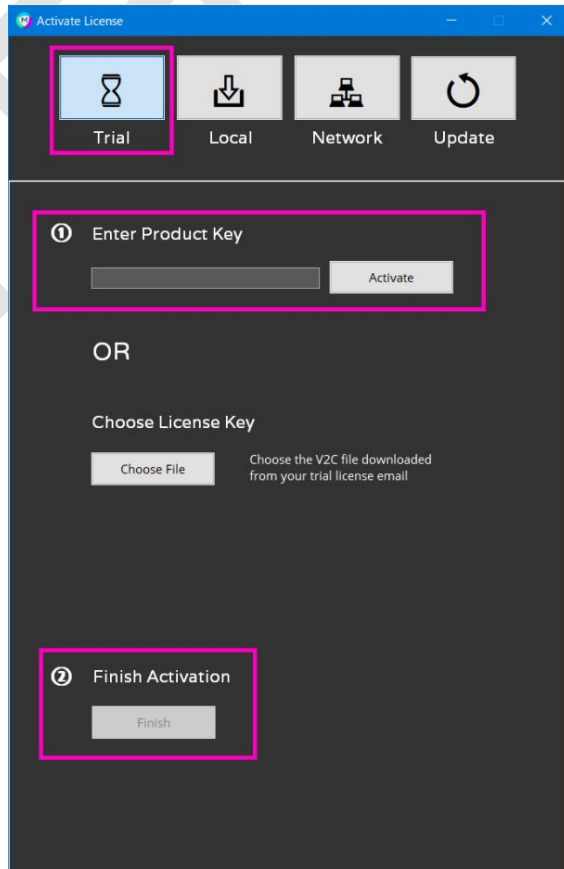


5. 点击“Install”安装，安装需要等待一段时间，点击“Finish”完成安装程序



二、激活

1. 双击安装的 MIPAR 软件，试用版请点击“Trial”
2. 点击 Activate，选择从邮箱下载的 C2V 密钥文件，或者输入体验版许可证密钥
3. 点击 Finish，完成激活程序



注：一台电脑不能试用第二次，如有问题，请联系客服：024-31014540